

Nabory w Nadwiślańskiej Grupie Działania "E.O.CENOMA"



- PODEJMOWANIE DZIAŁALNOŚCI GOSPODARCZEJ
- ROZWOJ DZIAŁALNOŚCI GOSPODARCZEJ



ZAPRASZAMY DO WZIĘCIA UDZIAŁU W NABORACH!

**Bochnia, Drwinia, Kazimierza Wielka, Koszyce,
Nowe Brzesko, Rzezawa, Szczurowa**

W dniach od 26.10.2020 r. do 09.11.2020 r. (godz. 12:00)

istnieje możliwość składania wniosków na:

- Podejmowanie działalności gospodarczej

50 000 zł

- Rozwijanie działalności gospodarczej

od 50 000 zł do 100 000 zł



Podjęmowanie działalności gospodarczej

O pomoc finansową może ubiegać się podmiot będący osobą fizyczną, który:

- nie podlega ubezpieczeniu społecznemu rolników KRUS,
- w okresie 3 miesięcy poprzedzających dzień złożenia wniosku o przyznanie pomocy nie wykonywał działalności gospodarczej,
- zamieszkuje na terenie LGD,



Operacja zakłada:

- podjęcie i wykonywanie działalności gospodarczej, zgłoszenie i podleganie ubezpieczeniu emerytalnemu, ubezpieczeniom rentowym i ubezpieczeniu wypadkowemu i utrzymaniu 1 miejsca pracy przez łącznie 2 lata w okresie od dnia zawarcia umowy do dnia, w którym upłyną 2 lata od dnia wypłaty płatności końcowej,

**WYSOKOŚĆ DOSTĘPNYCH ŚRODKÓW W RAMACH
NABORU WYNOŚI: 200 000,00 ZŁ
WYSOKOŚĆ PREMII NA JEDNĄ OPERACJĘ WYNOŚI:
50 000,00 ZŁ**

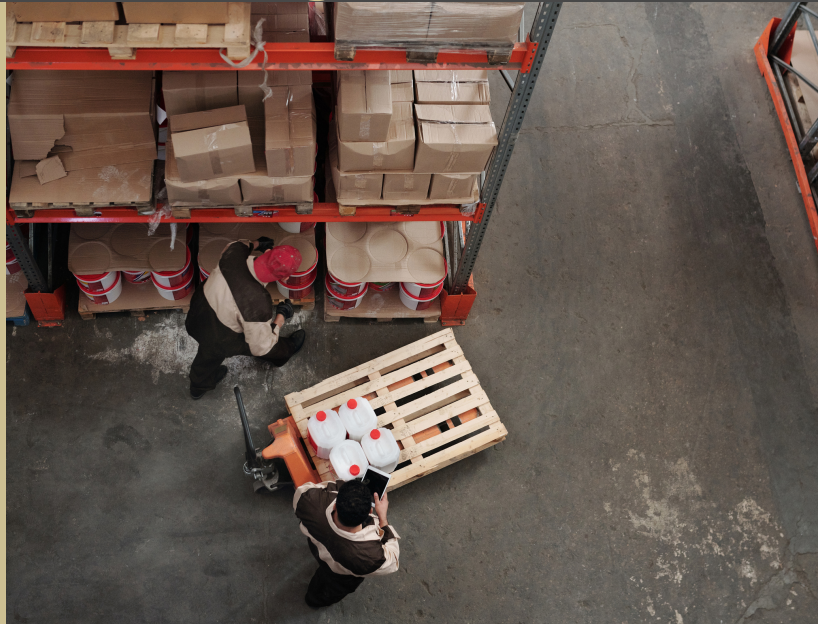
**PŁATNOŚĆ W FORMIE PREMII ZRYCZAŁTOWANEJ
PIERWSZA TRANSZA 80% - 40 000,00 ZŁ
DRUGA TRANSZA 20% - 10 000,00 ZŁ**

WSZELKIE INFORMACJE NIEZBĘDNE DO PRAWIDŁOWEGO
WYPEŁNIANIA WNIOSKÓW UDZIELANE SĄ W BIURZE LOKALNEJ
GRUPY DZIAŁANIA
UL. RYNEK 4, 32-820 SZCZUROWA
OD PON-ŚR I W PT 7:30-15:30 ORAZ W CZW 9:00-17:00
TEL.: (14) 671-41-13, (14) 671-40-70, 502-423-325
e-mail: biuro@cenoma.pl

Rozwijanie działalności gospodarczej

O pomoc finansową
może ubiegać się
przedsiębiorca, który:

- w okresie 3 lat poprzedzający dzień złożenia wniosku, wykonywał łącznie przez co najmniej 365 dni działalność gospodarczą oraz nadal ją wykonuje,
- nie otrzymał pomocy lub upłynęło conajmniej 2 lata od dnia jej przyznania,



Operacja zakłada:

- utworzenie co najmniej jednego miejsca pracy w przeliczeniu na pełne etaty średnioroczne,
- utrzymanie co najmniej jednego miejsca pracy do dnia w którym upłynie 3 lata od dnia wypłaty płatności końcowej,

**WYSOKOŚĆ DOSTĘPNYCH ŚRODKÓW W RAMACH
NABORU WYNOŚI: 548 396,00 ZŁ
WYSOKOŚĆ WSPARCIA NA JEDNĄ OPERACJĘ WYNOŚI:
OD 50 000,00 ZŁ DO 100 000,00 ZŁ**

**PŁATNOŚĆ W FORMIE REFUNDACJI:
- REFUNDACJA 70% KOSZTÓW KWALIFIKOWANYCH
- 30% WKŁAD WŁASNY**

**WSZELKIE INFORMACJE NIEZBĘDNE DO PRAWIDŁOWEGO
WYPEŁNIANIA WNIOSKÓW UDZIELANE SĄ W BIURZE LOKALNEJ
GRUPY DZIAŁANIA**

**UL. RYNEK 4, 32-820 SZCZUROWA
OD PON-ŚR I W PT 7:30-15:30 ORAZ W CZW 9:00-17:00
TEL.: (14) 671-41-13, (14) 671-40-70, 502-423-325
e-mail: biuro@cenoma.pl**



Warunki udzielenia wsparcia dla wszystkich naborów:

- złożenie kompletu wymaganej dokumentacji w miejscu, terminie i w sposób podany w ogłoszeniu (dokumentacja dostępna na stronie internetowej eocenoma.pl),
- zgodność operacji ze Strategią Rozwoju Lokalnego Kierowanego przez Społeczność (LSR),
- zgodność operacji z Lokalnymi Kryteriami Operacji oraz uzyskanie minimalnej liczby punktów w ramach tych kryteriów (kryteria dostępne na stronie internetowej eocenoma.pl) m.in. zatrudnienie osoby z grupy defaworyzowanej, wprowadzenie innowacyjnych usług, wnioskodawca posiada kwalifikacje zbieżne z zakresem planowanej operacji,
- zgodność operacji z warunkami przyznania pomocy określonymi w PROW na lata 2014-2020,

WYKAZ DOKUMENTÓW NIEZBĘDNYCH DO ZŁOŻENIA WNIOSKU DOSTĘPNY JEST NA STRONIE INTERNETOWEJ EOCENOMA.PL/ZAKŁADKA OGŁOSZENIA O NABORZE

**WSZELKIE INFORMACJE NIEZBĘDNE DO PRAWIDŁOWEGO
WYPEŁNIANIA WNIOSKÓW UDZIELANE SĄ W BIURZE LOKALNEJ
GRUPY DZIAŁANIA**

**UL. RYNEK 4, 32-820 SZCZUROWA,
PON-ŚR I W PT 7:30-15:30 ORAZ W CZW 9:00-17:00
TEL.: (14) 671-41-13, (14) 671-40-70, 502-423-325
e-mail: biuro@cenoma.pl**